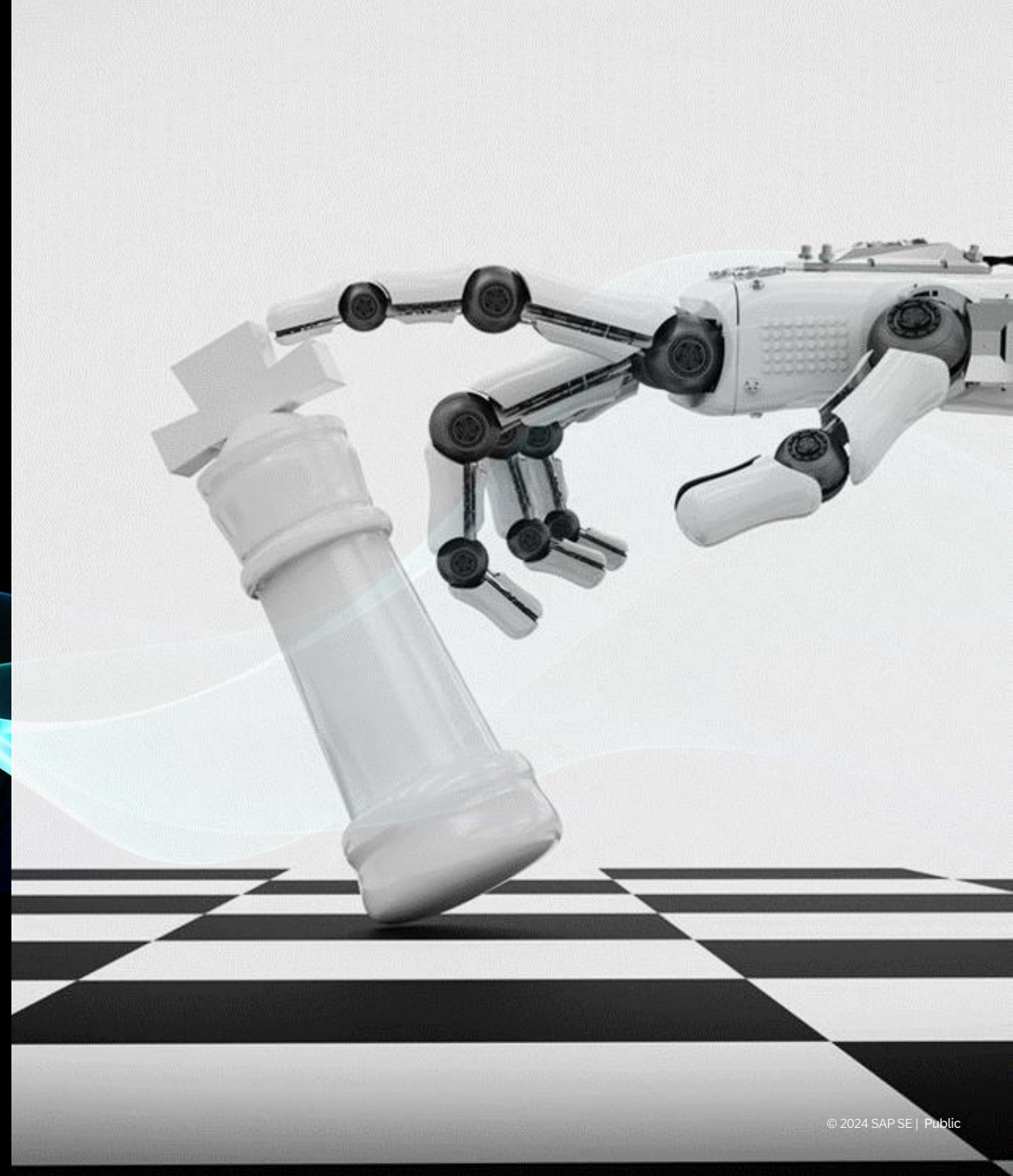


# KI und Daten als Schlüsselressource.

Dr. Susanne Beckers

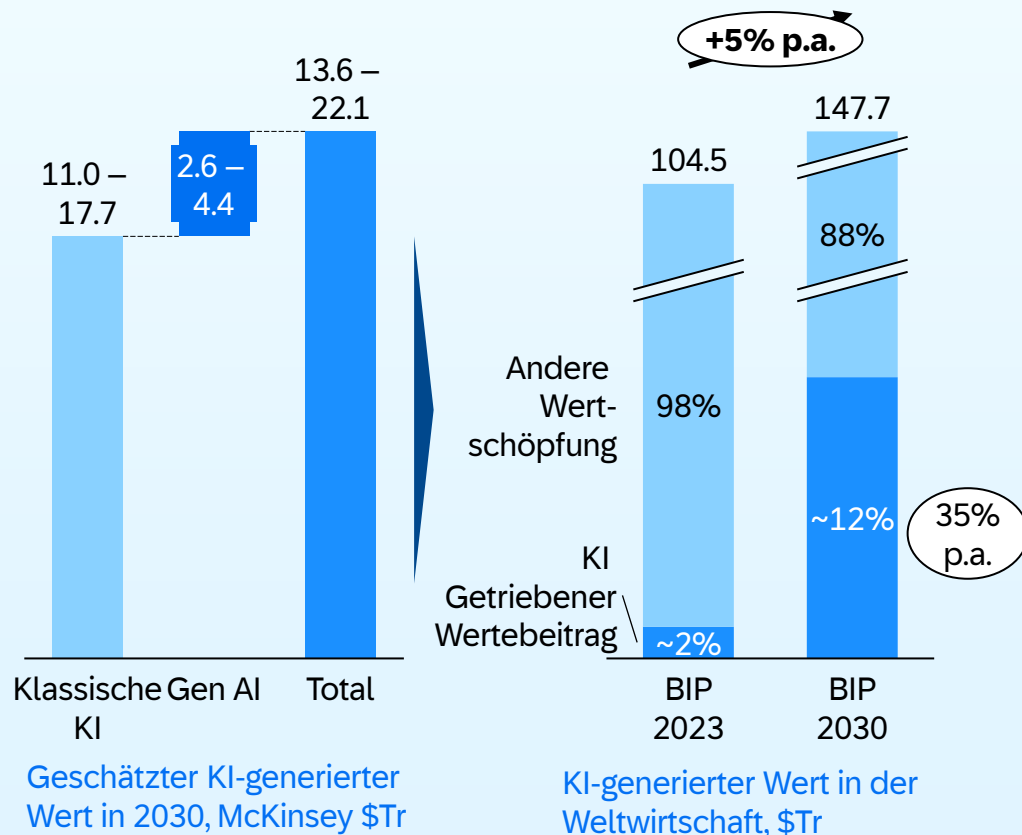
10. September 2024



# Generative KI verändert unsere Welt

KI wird unsere Wirtschaft und Gesellschaft umfassend beeinflussen und verändern.

## KI-Wertschöpfung



## Vorteile von KI



Automatisierung von Prozessen mit strukturierten und unstrukturierten Daten,

z.B. Vorhersagen und Produktempfehlungen

z.B. Digitalisierung von Wartungsberichten.



Generative KI im Alltag,

z.B. E-mails, Präsentationen, Generierung von Code.



KI für alle

Foundation Models können auch von KMUs genutzt werden – kein eigener „Datenschatz“ nötig.

# KI-Datennutzung stellt uns vor Herausforderungen

Die Menschen müssen lernen, welche Daten für KI genutzt werden können, und wie sie mit KI-Daten umgehen müssen.

## Training

- Datenqualität
- Semantik der Trainingsdaten im Geschäftsumfeld
- Vertraulichkeit der Daten ↔ Data-sharing
- Komplexes Modell und Architektur Set-up

## Serving

- Qualität der Ausgabedaten und Halluzinationen
- Messbarkeit (GenAI)
- Umgang mit probabilistischen Informationen
- Re-training auf generierten Daten

## KI-Ökosystem

- Global heterogene Regularien für den verantwortungsvollen Umgang mit KI
- Haftung ↔ Human-in-the-loop
- Standardisierungen und Zertifikate
- Daten- und Modellsicherheit
- Trainings- und Betriebskosten
- Überwältigendes Modell-Angebot
- Nachhaltigkeit in Umwelt und Gesellschaft
- Fachkräftemangel

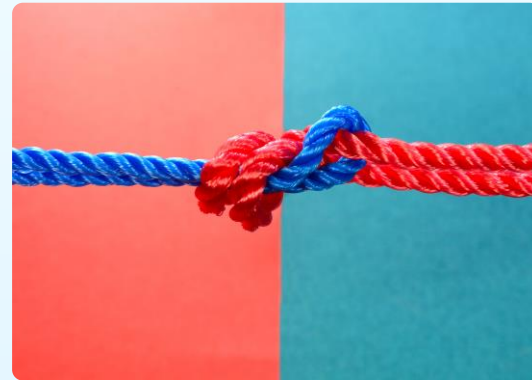
# Unsere Zukunft wird komplex – und einfach

Durch eine wachsende KI-Vielfalt und KI-Systeme werden uns mehr Aufgaben erleichtert.



## Semantik

Knowledge Graphs und Vektor Engines, Business Semantik



## Hybride Welt

Spezialisierte Modelle und GPAI; Strukturiert und unstrukturierte Daten



## Ausweitung der Foundation Models

Von LLMs über multi-modale Modelle bis zu Modellen für strukturierte Daten



## KI-Agenten

Intelligente, autonome Systeme, die komplexe Aufgaben für uns ausführen

# Diskussion

und Kontakt



Dr. Susanne Beckers

AI Strategy Officer

SAP Business AI

Walldorf

[Susanne.beckers@sap.com](mailto:Susanne.beckers@sap.com)

